



# UCAT建資料



## C-06 階梯

本單元測量法規參照內政部108.1.4台內營字第1070820550號令修正

# 學習目標

1. 認識樓梯的類型
2. 學會測量樓梯的各種尺寸
3. 了解樓梯的相關法規

來解決設施測量的問題吧！



# B-01-03 空間哪裡有 (三) 1/6

B. UCAT幫你找 | P. 24

設施名稱

宿舍

操作圖片

引導使用  
文字敘述



- 在入學前，想要了解無障礙宿舍是否符合需求你可以這麼做
- 選擇〔宿舍〕和〔新竹市〕
- 點擊【搜尋】就會出現相關搜尋結果



# 目錄

C-06-01

設施介紹.....05

C-06-02

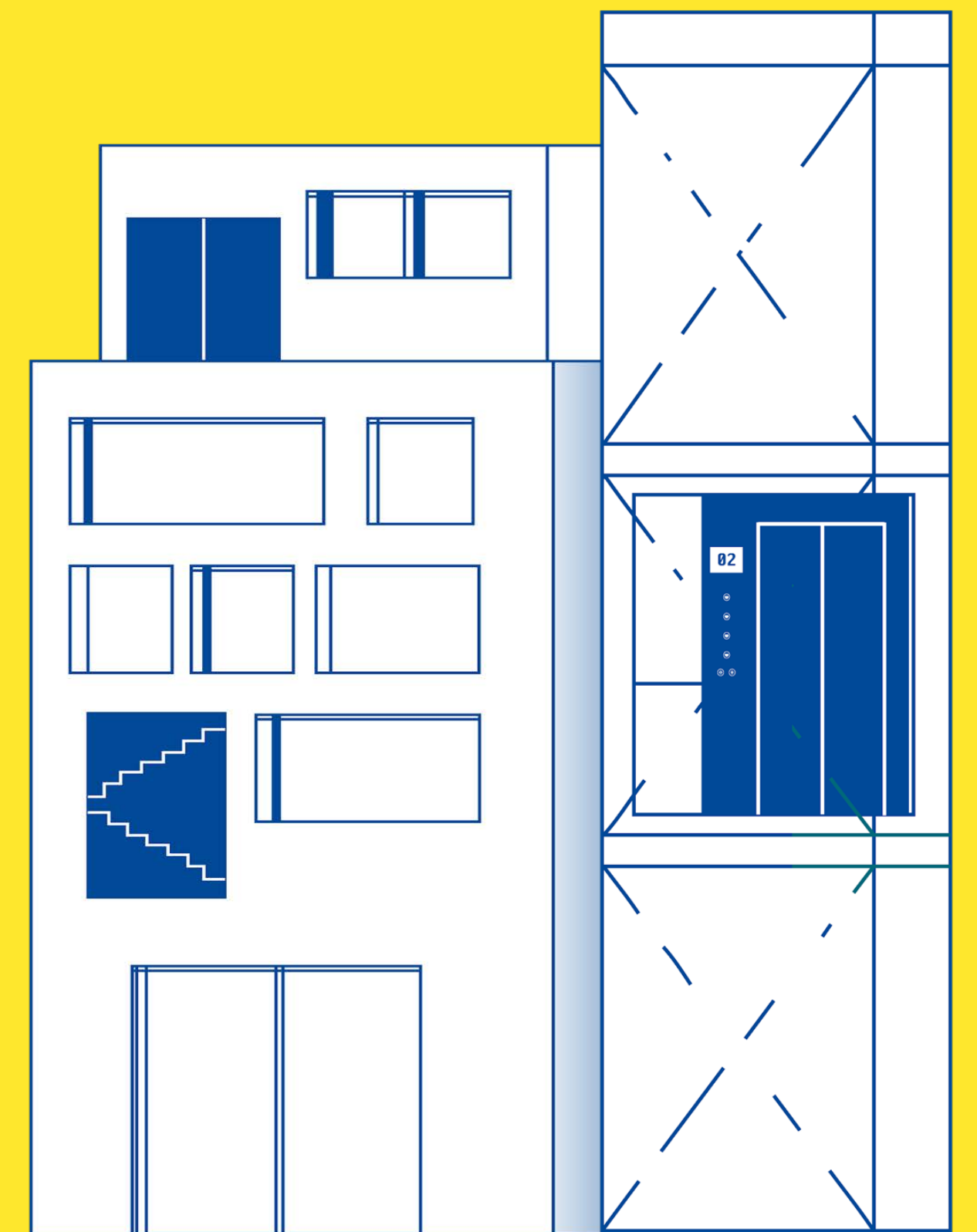
樓梯昇降設備.....08

C-06-03

設施測量與法規....09

C-06-04

重點整理.....26



## 樓梯的類型



中空樓梯



旋轉式樓梯



一般樓梯

- 因為中空樓梯較危險所以設施狀態會記錄為無法使用
- 旋轉式樓梯則需要測量內側階梯深度在判斷設施狀態



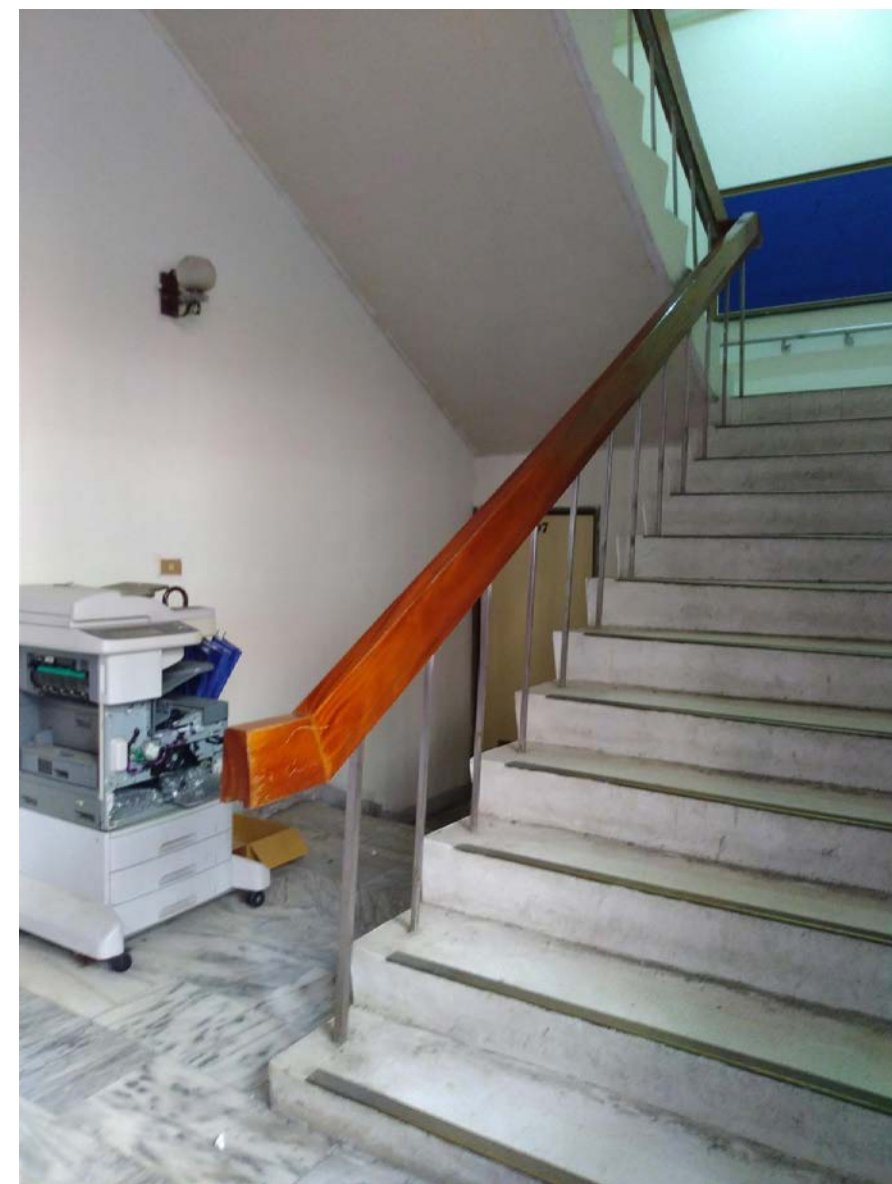
# C-06-01 設施介紹 (二) 1 / 1

C. UCAT建資料 | P. 06

## 樓梯手把類型



扶手無法握



扶手過粗

- 當扶手握把過寬或過粗則無法使用  
所以需要在備註欄紀錄



# C-06-01 設施介紹 (三) 1 / 1

C. UCAT建資料 | P. 07

## 樓梯平台



樓梯平台龜裂



平整樓梯

- 當樓梯平台龜裂時  
就容易發生危險，需特別注意

# C-06-02 樓梯昇降設備 1 / 1

C. UCAT建資料 | P. 08

## 樓梯昇降設備



- 我們需注意昇降設備是否可使用  
若需要鑰匙來啟動  
或是與單位聯繫的方式  
都要紀錄在系統欄內

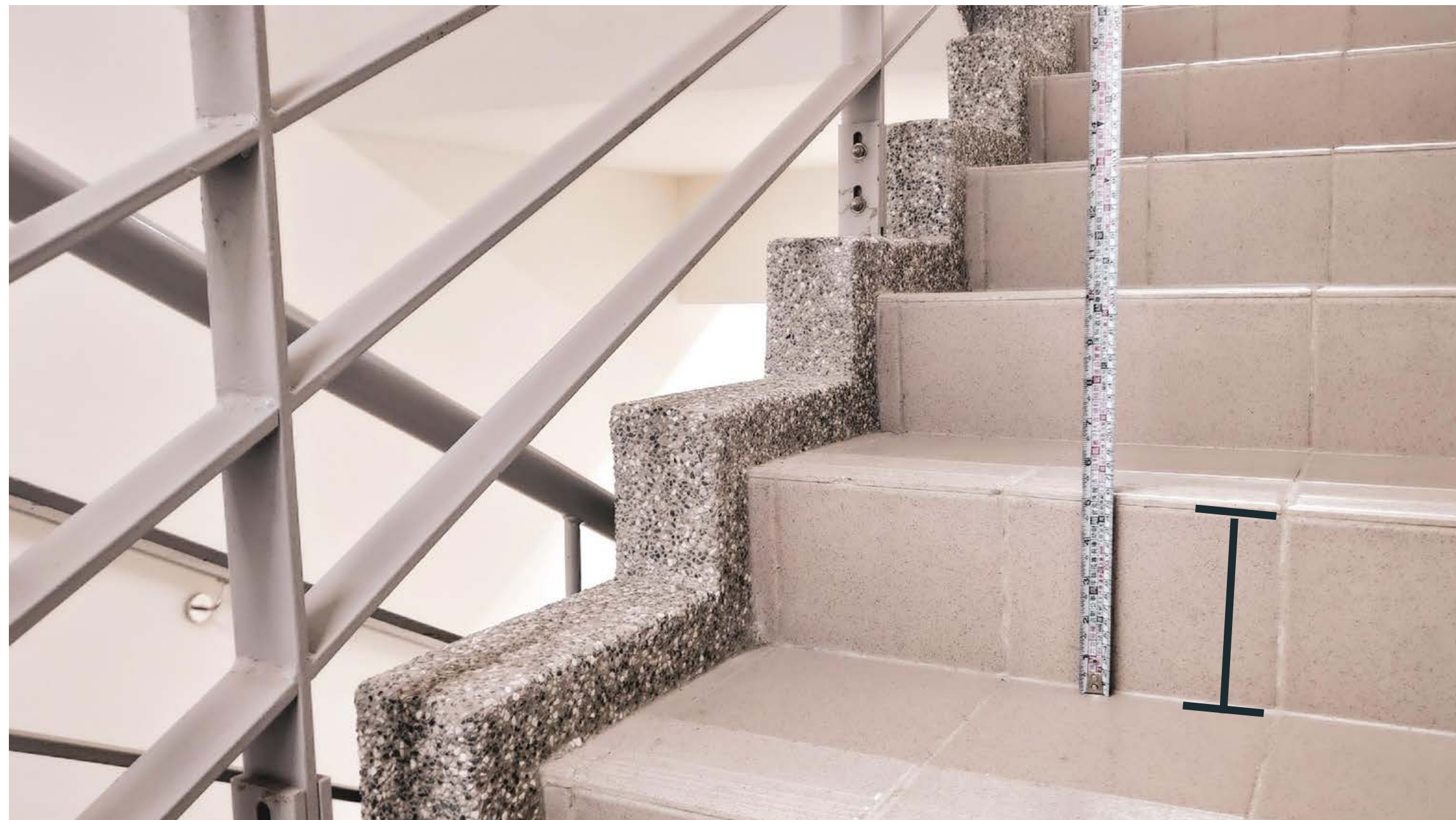


## 階梯級深度



- 測量方式：  
從第二階邊緣  
水平量至第三階邊緣

## 階梯級高度



- 測量方式：  
從第二階梯面  
垂直量至第三階梯面



## 級高級深

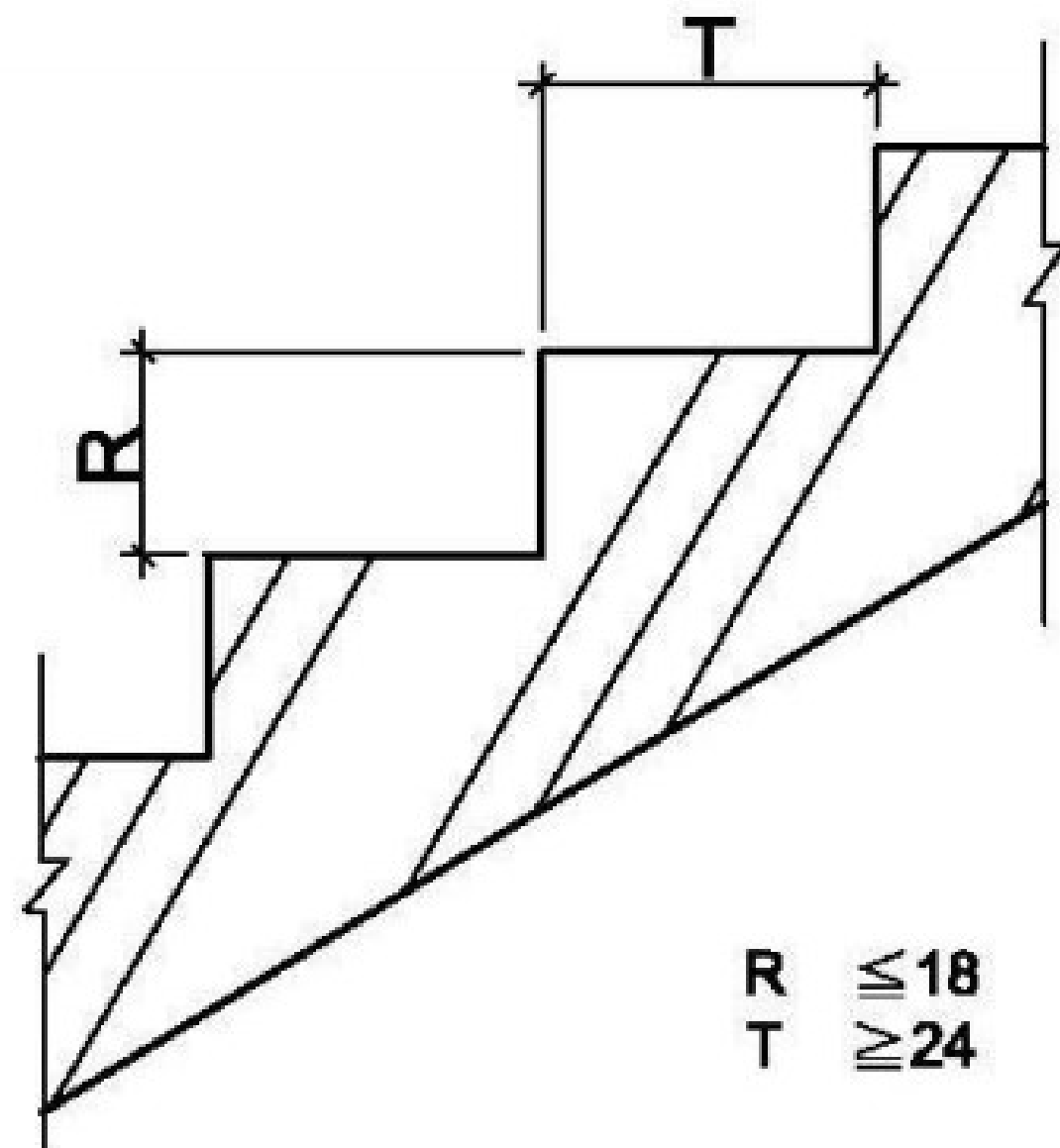


圖304.1

- 無障礙法規：  
304.1級高及級深：  
樓梯上所有梯級之級高及級深應統一  
級高（R）應為18公分以下  
級深（T）應為24公分以上  
（如圖304.1）且 $55 \leq 2R + T \leq 65$ 公分。



## 梯級鼻端

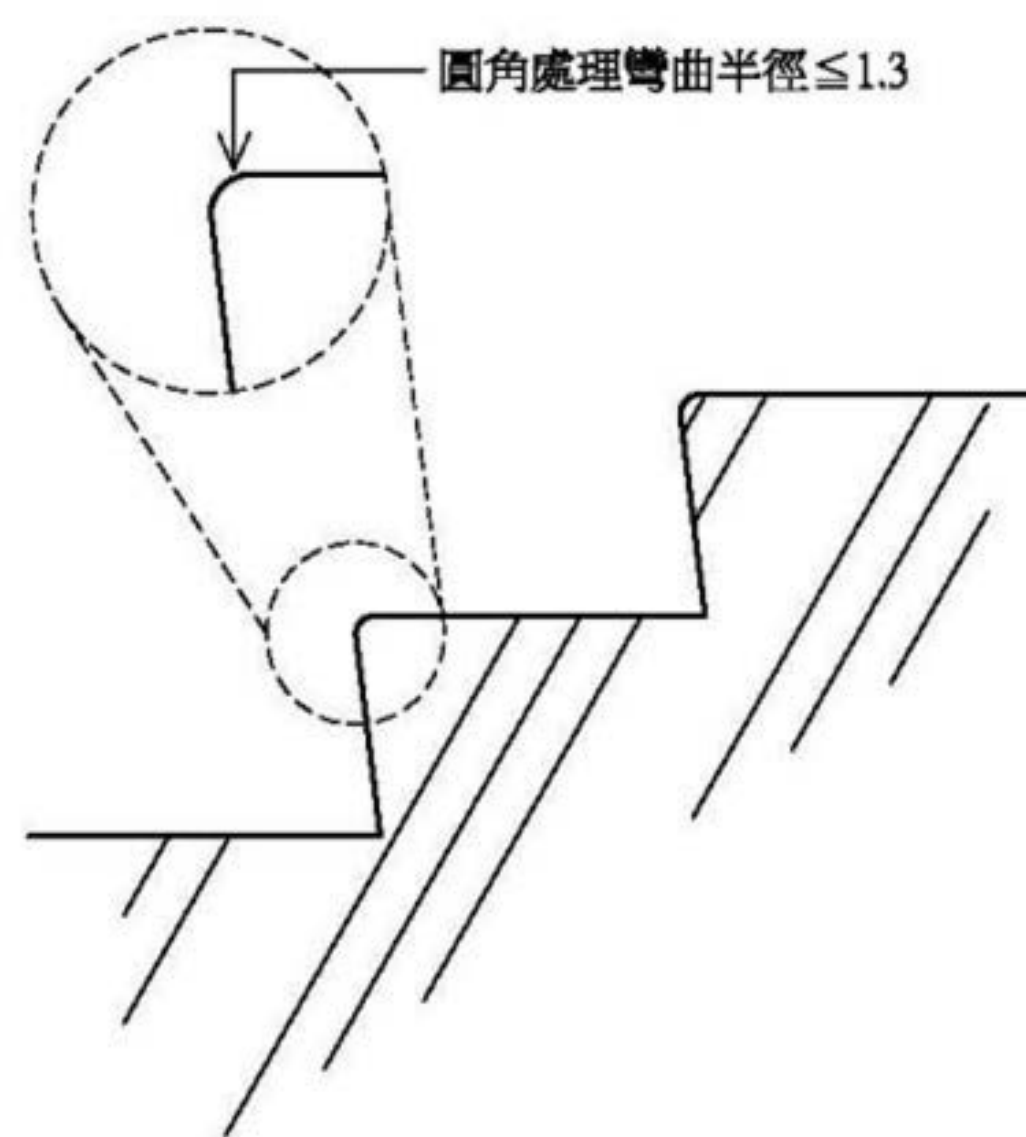


圖304.2.1

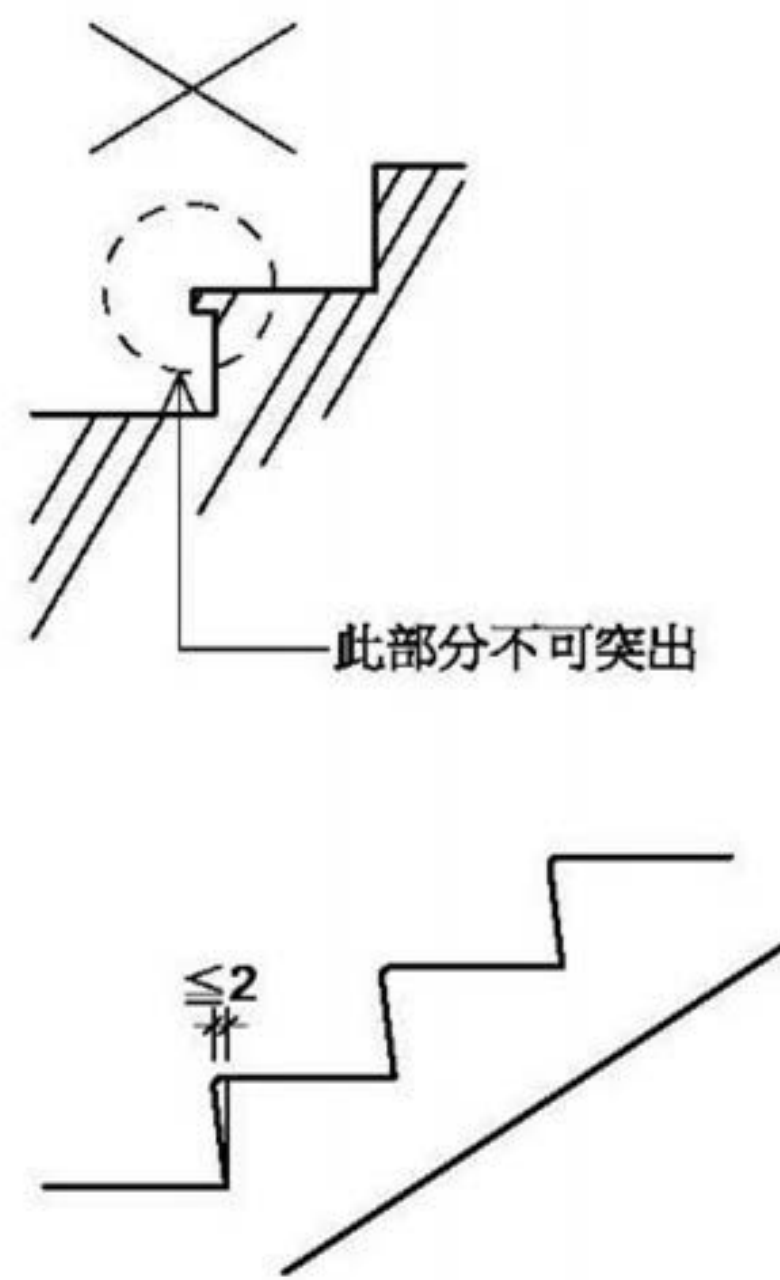


圖304.2.2

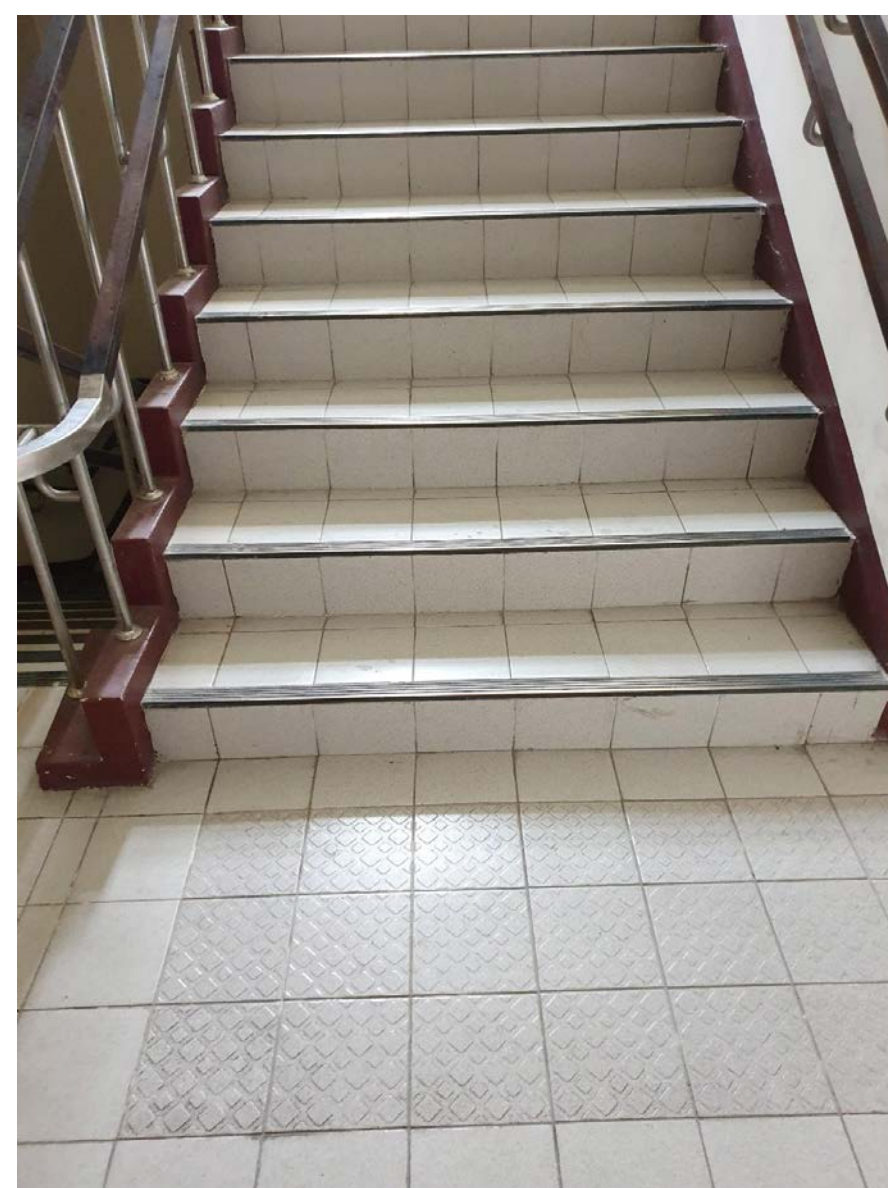
- 無障礙法規：  
梯級鼻端：梯級突沿之彎曲半徑不得大於1.3公分（如圖304.2.1）且應將超出踏面之突沿下方作成斜面該突出之斜面不得大於2公分（如圖304.2.2）



## 防滑條



金鋼砂止滑條

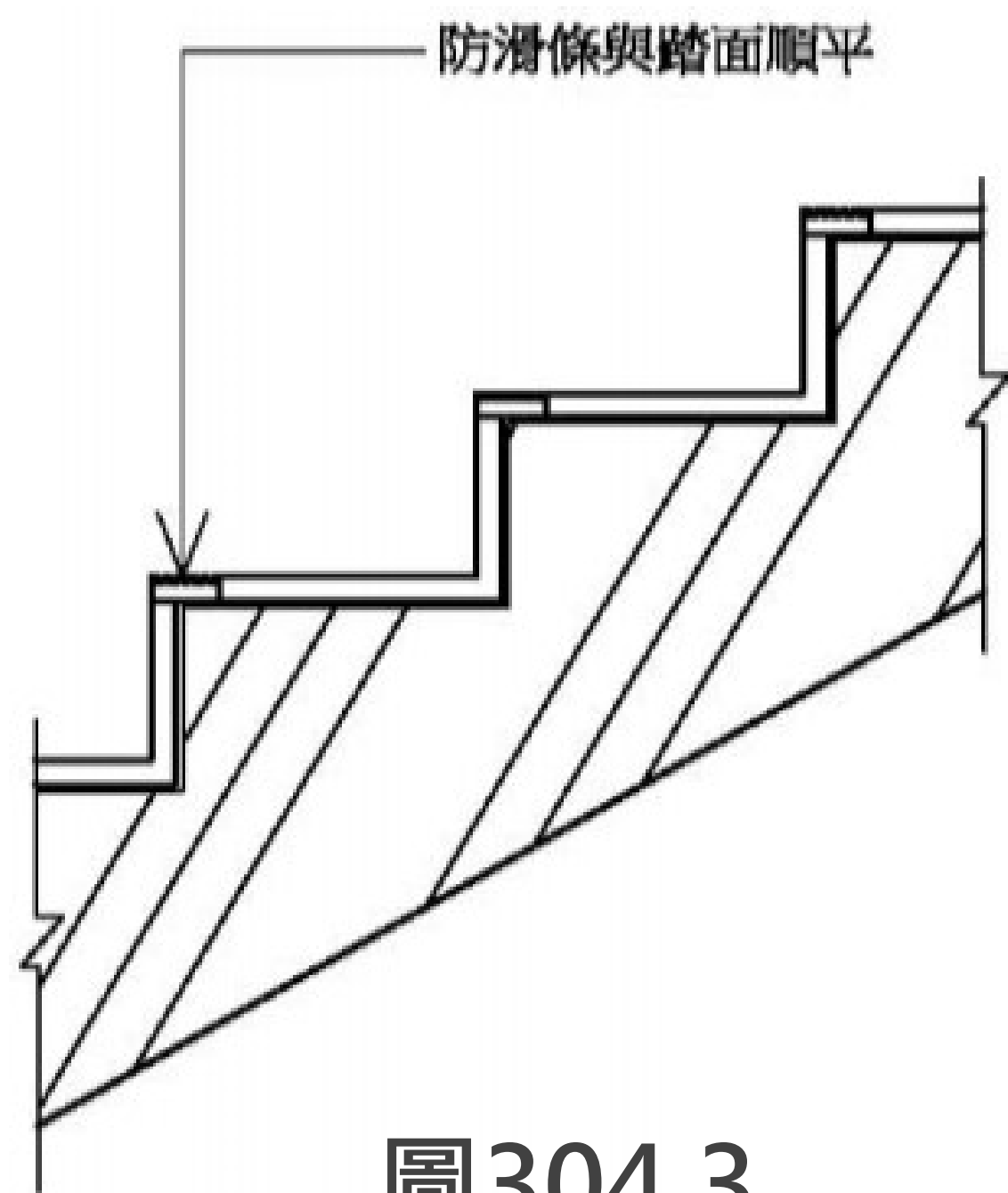


金屬防滑條

- 若遇到防滑條破損或是突出則需要填寫於備註欄



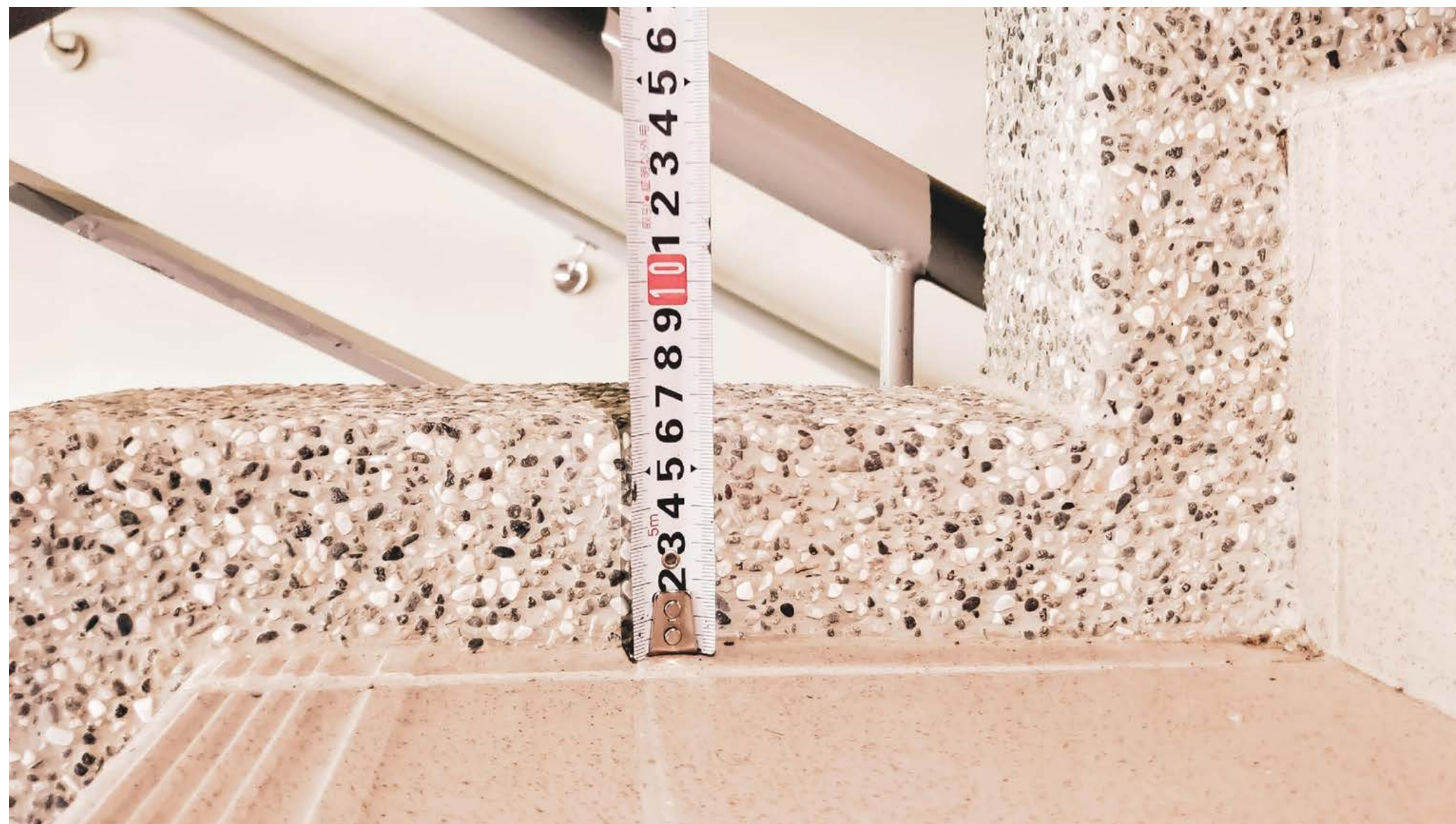
## 防滑條



- 無障礙法規  
304.3 防滑條：  
梯級踏面邊緣應作防滑處理  
其顏色應與踏面有明顯不同  
且應順平（如圖304.3）。



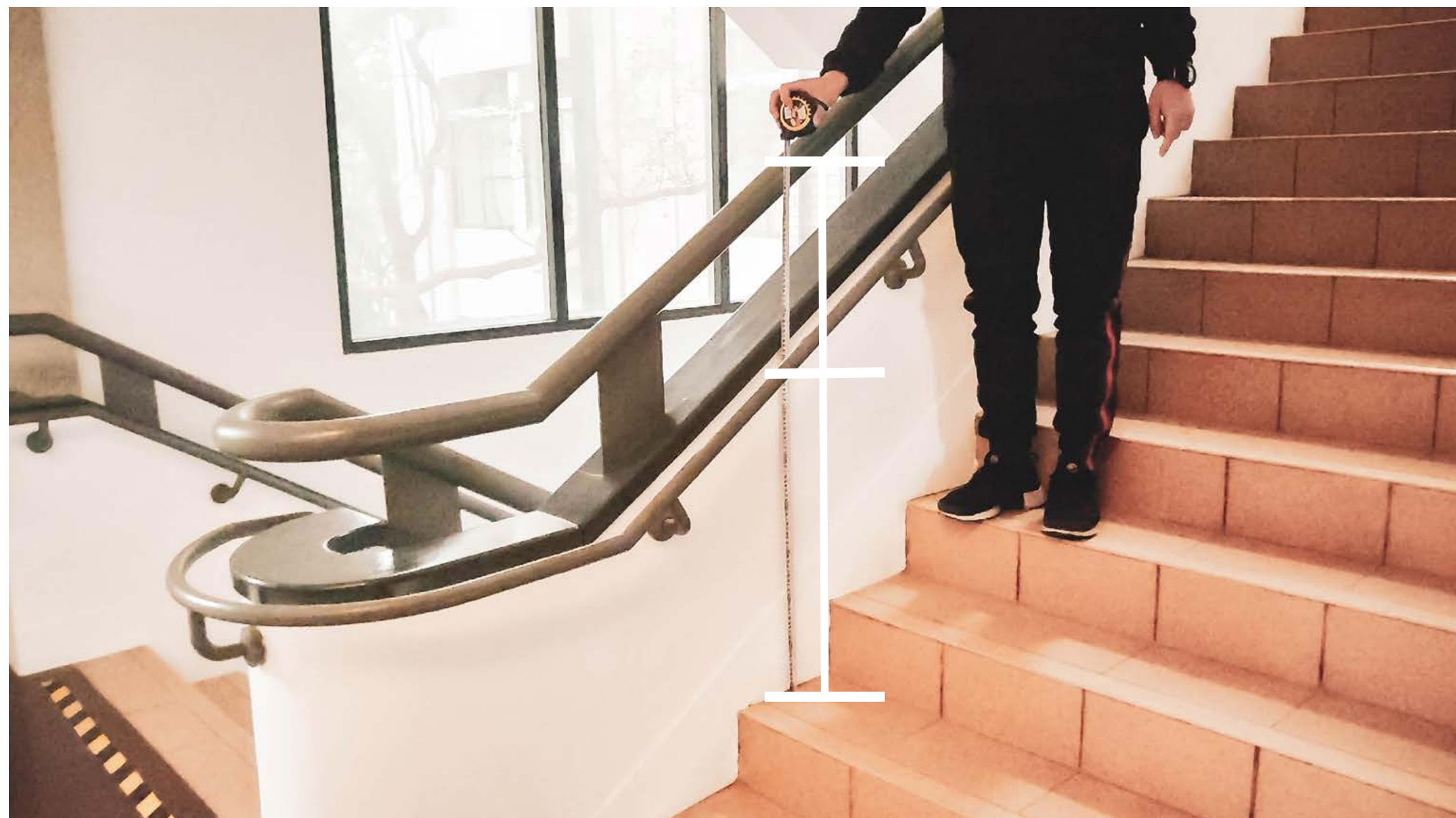
## 防護緣



- 測量方法：  
防護緣底部測量至頂端

※雖然法規已經把防護緣移除  
但我們還是需要測量及記錄

## 扶手高度



- 雙道扶手測量方法：  
從階梯表面  
量至上扶手上緣  
及下扶手上緣
- 單道扶手測量方法：  
從階梯表面  
量至扶手上緣





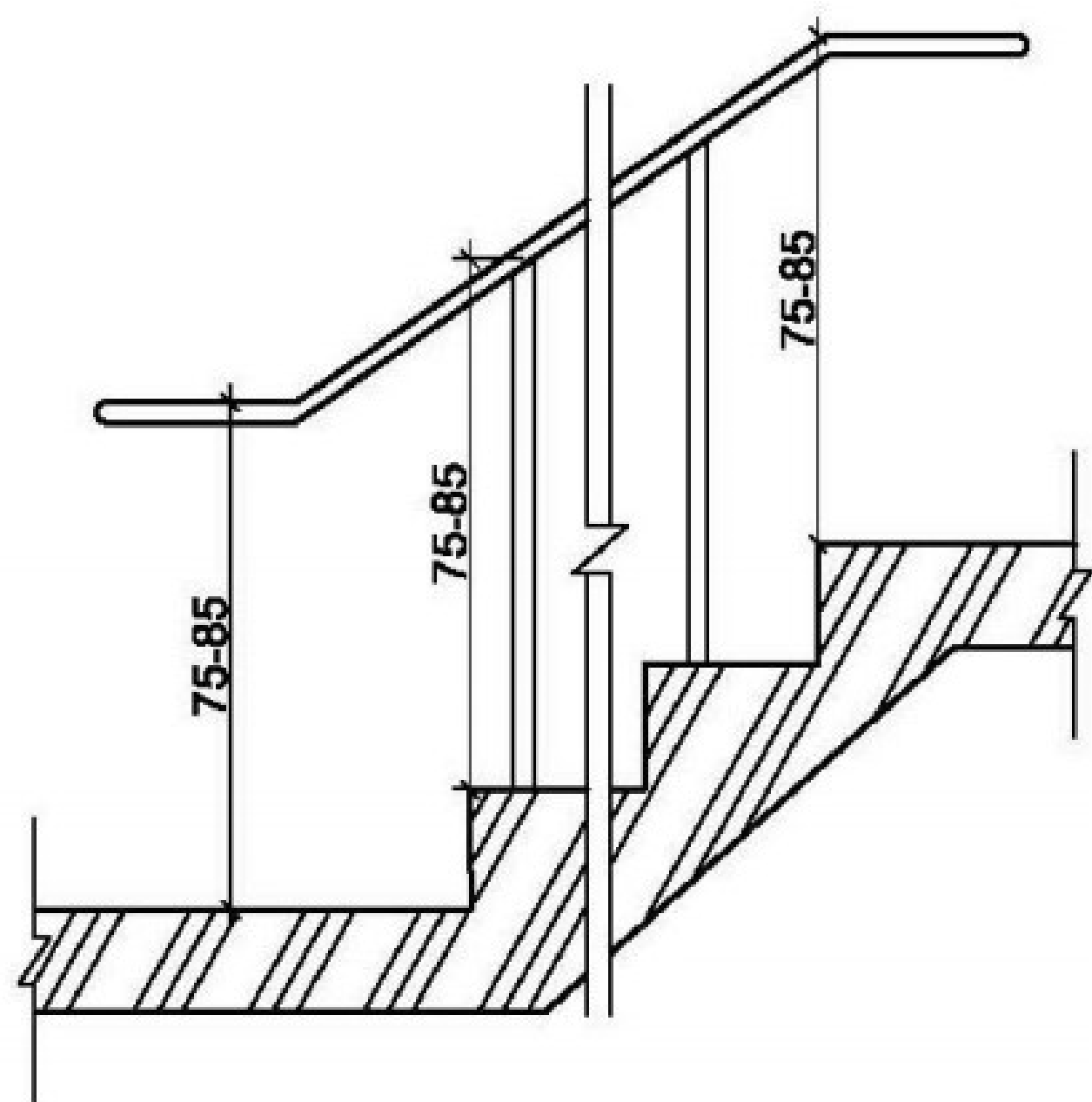
## 扶手高度



- 測量上扶手與下扶手  
都需從階梯平面量至  
各扶手頂端



## 扶手高度

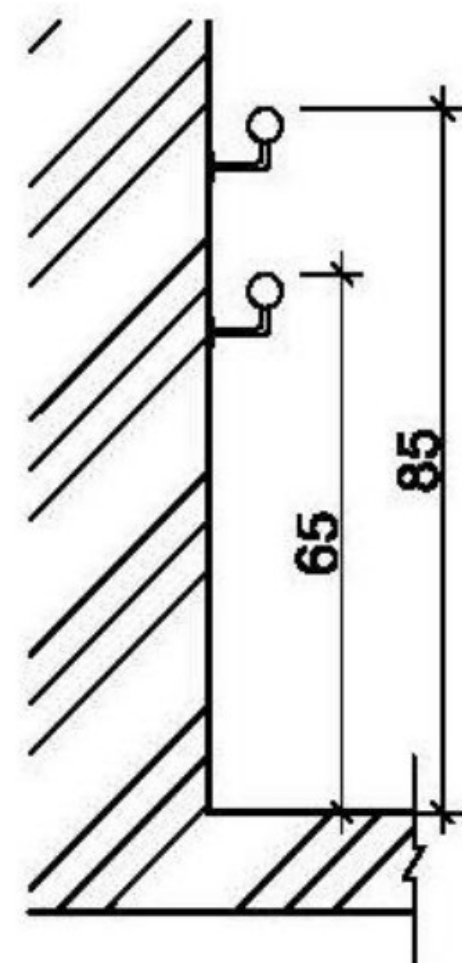


- 無障礙法規  
305.1 扶手設置：  
高差超過20公分之樓梯兩側  
應設置符合本規範207節規定  
之扶手，高度自梯級鼻端起算  
(如圖 305.1)  
扶手應連續不得中斷，但樓梯  
中間平台外側扶手得不連續。

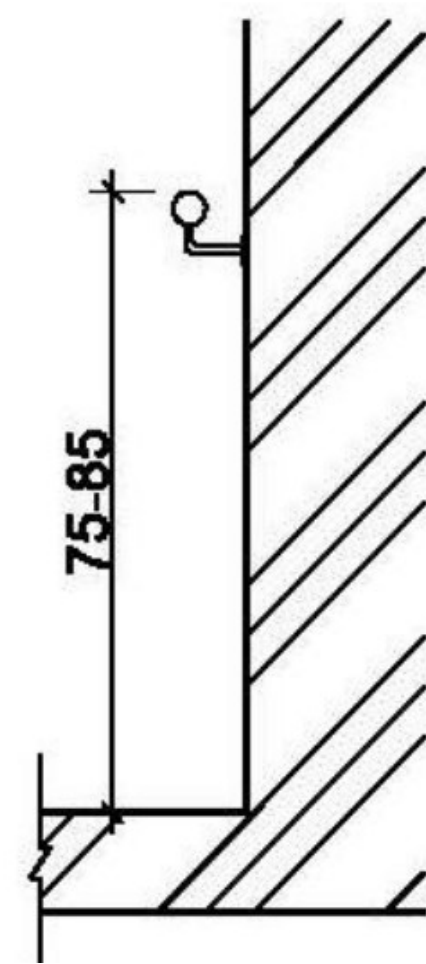


## 扶手高度

雙道扶手



單道扶手



- 無障礙法規  
207.3.3 扶手高度：
- 設單道扶手者  
扶手上緣距地板面應為75公分至85公分
- 設雙道扶手者  
扶手上緣距地板面應分別為65公分及85公分

## 水平延伸



- 測量方法：  
扶手平面左端  
測量至扶手平面末端

## 水平延伸

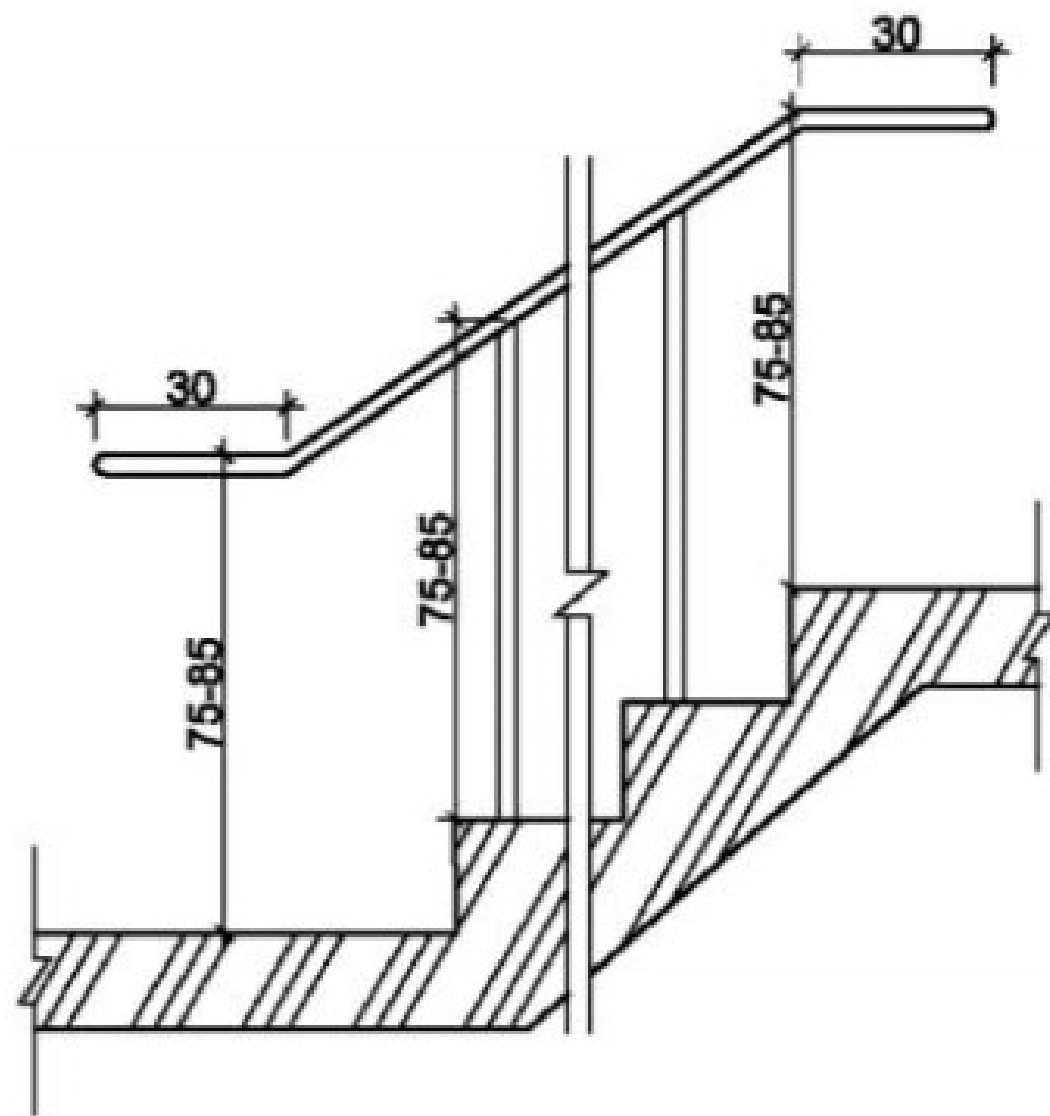


圖305.2.1

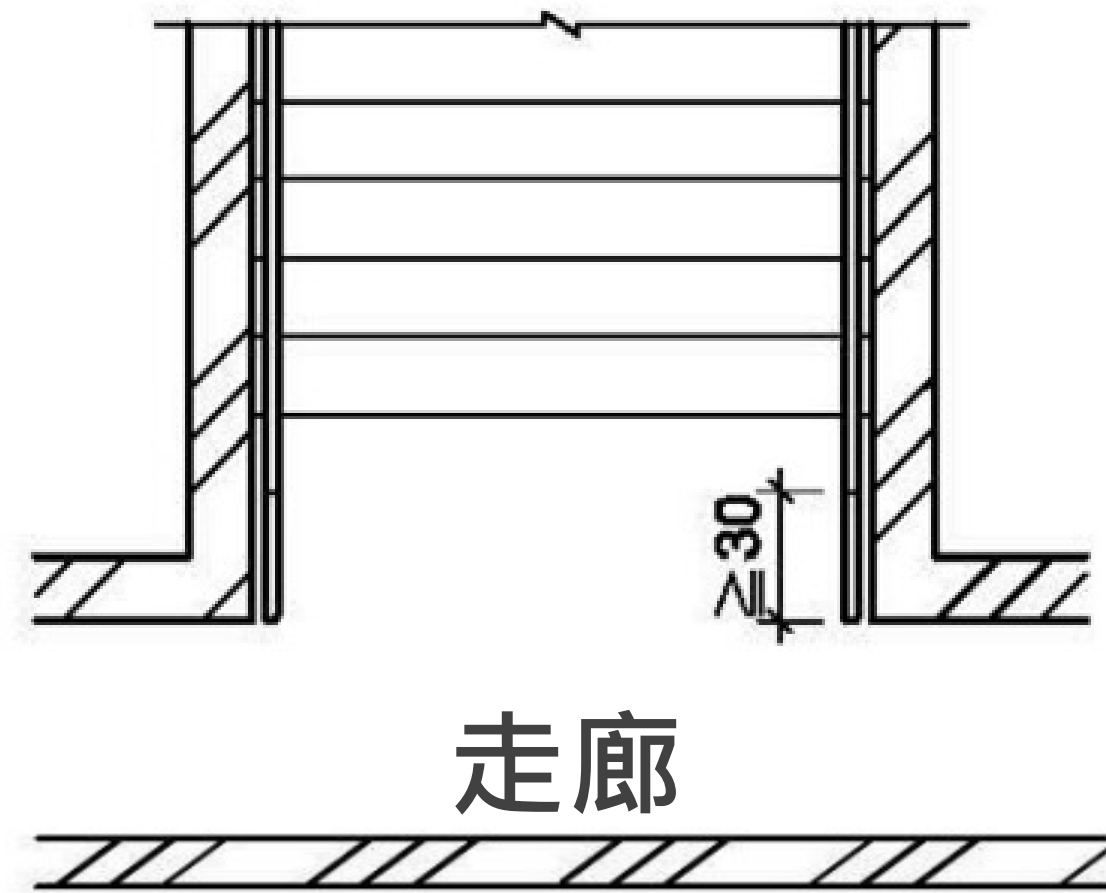


圖305.2.2

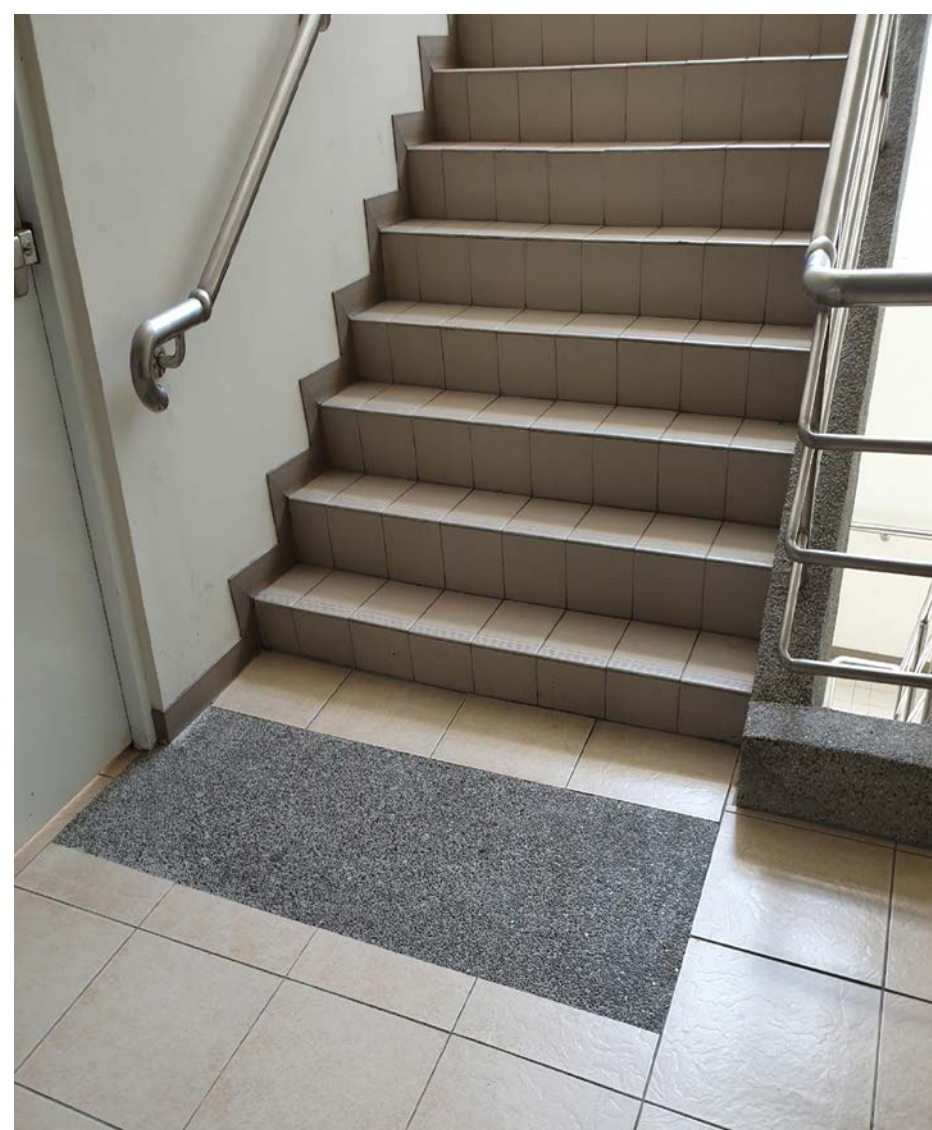
- 無障礙法規  
305.2水平延伸：  
樓梯兩端扶手應水平延伸30公分以上  
(如圖305.2.1)

水平延伸不得突出於走廊上  
(如圖 305.2.2)  
另中間連續扶手於平台處得  
免設置水平延伸

# C-06-03 設施測量與法規 (七) 1 / 2

C. UCAT建資料 | P. 22

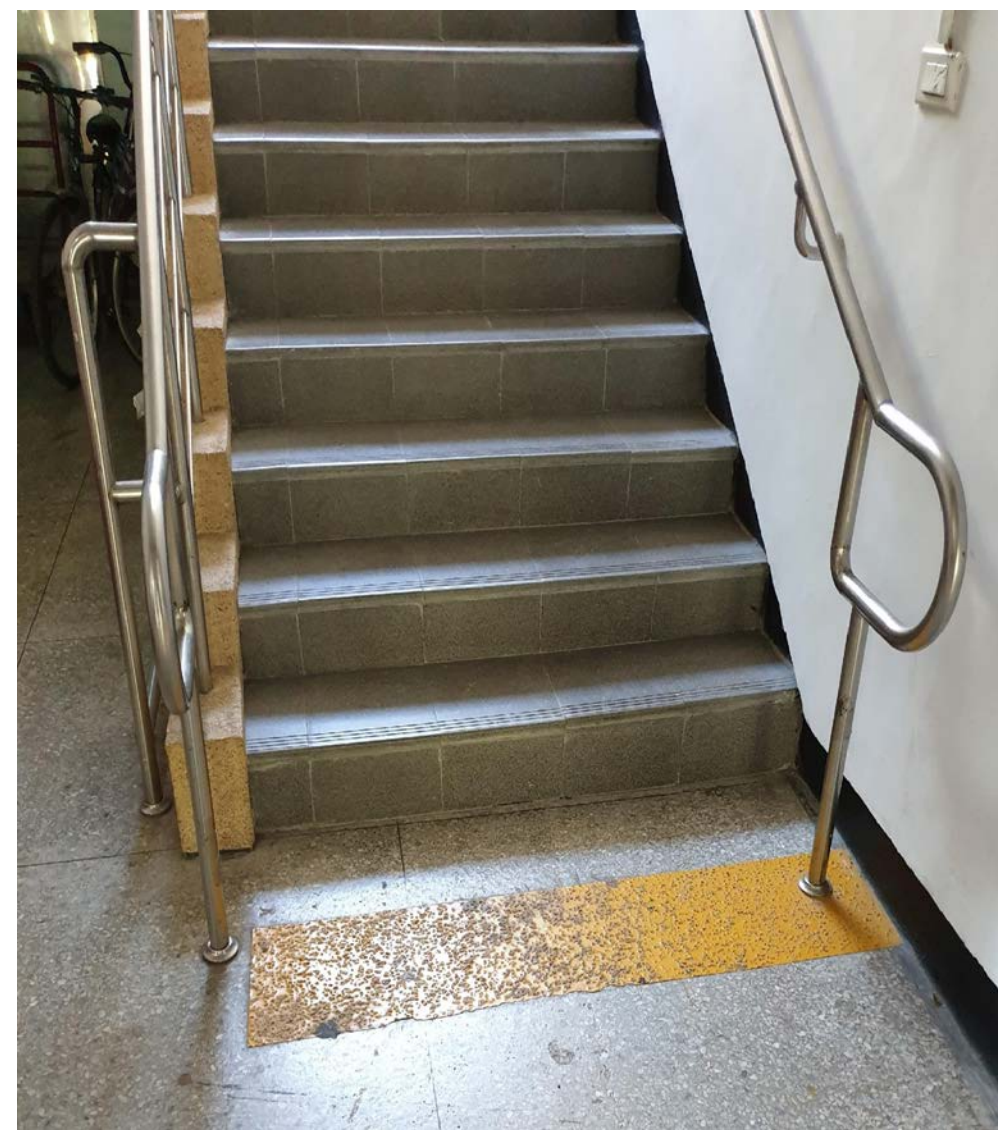
## 終端警示



不同材質的地板



金鋼砂終端警示



破損的終端警示

- 破損的終端警示  
需紀錄於系統的備註欄  
而設施狀態為堪用



## 終端警示

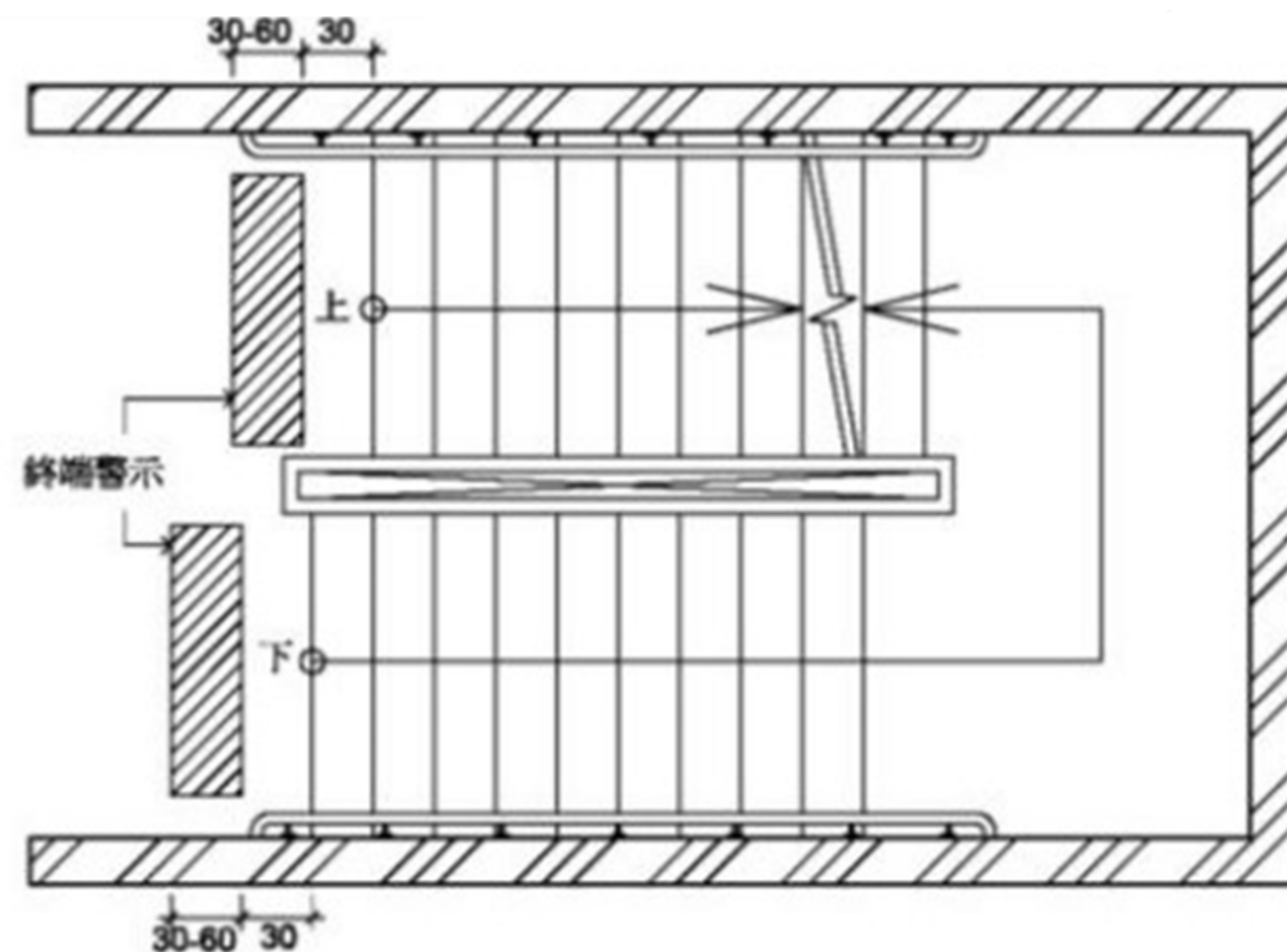


圖:306.1

- 無障礙法規  
306.1終端警示：  
距梯級終端30公分處  
應設置深度30公分至60公分  
與地板表面顏色且材質不同  
之警示設施（如圖306.1）。  
但中間平台不在此限。

# C-06-03 設施測量與法規 (八) 1 / 2

C. UCAT建資料 | P. 24

## 起始階梯



- 起始階梯有退一階(如左圖) 都需至樓梯起點做判斷
- 判斷方式：  
觀察扶手下方支柱 有無延伸至平面



## 起始階梯

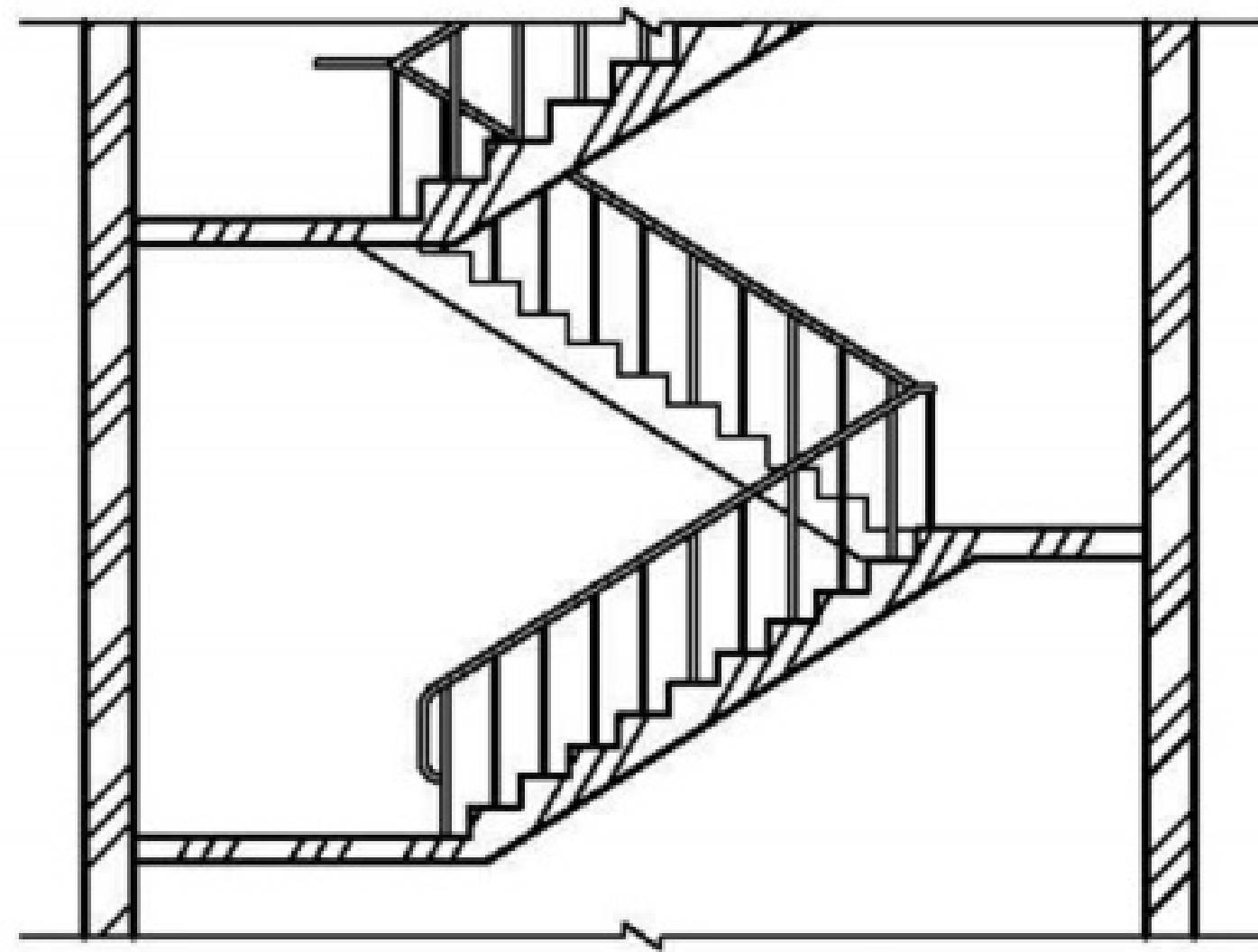


圖:306.1

- 無障礙法規  
303.2樓梯轉折設計：  
樓梯往上之梯級部分  
起始之梯級應退至少一階  
(如圖 303.2.1)。

# C-06-03 重點整理 1 / 1

## 重點整理

梯級：級高16公分以下  
級深26公分以上

樓梯：平台不可有梯級  
不可為旋轉梯及中空樓梯  
階梯邊緣突出斜面需小於2公分

起始階梯：樓梯扶手至平台  
需至少退一階

防滑條：樓梯及邊緣之水平踏面  
應設置防滑設施

防護緣：測量防護緣高度

扶手：扶手直徑2.8-4公分  
單道扶手75-85公分  
雙道扶手上端65及下端85公分  
扶手兩端應水平延伸30公分  
並有防勾撞

# 學習進度

單元一

UCAT是什麼

C-05

單元二

UCAT幫你找

室內出入口

C-06

單元三

UCAT建資料

樓梯

單元四

UCAT一起做

C-07

昇降設備



# 友善校園 共融同好

- 指導 | 教育部學生事務及特殊教育司
- 執行 | 國立交通大學建築研究所
- 感謝 | 內政部建築研究所
- 協力 | 眾社會企業

